



VOTE CHAPA 1

ELEIÇÕES NO DIA 20 DE ABRIL

UNIDOS SOMOS FORTES!

SINDICATO DOS SERVIDORES DA ASSEMBLEIA LEGISLATIVA DO ESTADO DO MARANHÃO

JORNAL DA CHAPA 1 - Nº 1 - ELEIÇÕES SINDSALEM - MARANHÃO, MARÇO DE 2016

## MANIFESTO CHAPA 1

# VOTE CHAPA 1 POR UM SINDICATO DE LUTA!

**H**oje, os servidores da Assembleia Legislativa do Maranhão são referência para os demais funcionários públicos do Estado e, principalmente, para aqueles que trabalham em outras Assembleias do Brasil.

Isso se deve à criação, há dez anos, do Sindicato dos Servidores da Assembleia Legislativa, o SINDSALEM. Com este instrumento, passamos a ser valorizados e aprendemos a buscar con-

quistas coletivamente, evitando, assim, a perseguição de maus gestores do dinheiro público. Também ficamos mais atentos aos nossos direitos e deveres, buscando maior qualificação para melhor desempenharmos nossas funções.

Para avançar mais nessas conquistas, o Sindicato precisa continuar combativo, de luta e independente da Mesa Diretora e do Governo, democrático e unido com os

anseios da categoria, seja dos filiados ou não. Neste sentido, a Chapa 1 precisa do voto massivo dos associados no próximo dia 20 de abril. A Chapa 1 - “Unidos Somos Fortes” sintetiza a luta da atual Diretoria com novos e antigos servidores.

Essa união é necessária para obtermos êxito em nossas reivindicações diante dos desafios que ainda existem. Por isso, no dia 20 de abril VOTE CHAPA 1!

## NOSSOS COMPROMISSOS

- ▶ Continuar a luta pela manutenção do PCCV;
- ▶ Pela manutenção do tíquete-alimentação satisfatório;
- ▶ Maior valorização dos aposentados;
- ▶ Pela manutenção do plano de saúde;
- ▶ Buscar, em três anos, adquirir uma sede social;
- ▶ Criar mala direta para melhor dialogar com os aposentados;
- ▶ Ampliar relação com movimentos sociais;
- ▶ Fortalecer a CSP-Conlutas e a Fenaleg;
- ▶ Realizar mais ações culturais para os associados e seus dependentes;
- ▶ Tonar mais dinâmico o Jornal Sindsalem;
- ▶ Investir mais na formação política e técnica dos associados;
- ▶ Realizar convênios em diversas áreas para satisfazer os associados;
- ▶ Buscar uma sede administrativa maior para melhorar o atendimento aos associados;
- ▶ Buscar melhor transparência na distribuição das vagas na Creche Sementinha;
- ▶ Exigir uma vaga no Conselho Administrativo da Creche para um servidor efetivo.

# DIREÇÃO EXECUTIVA



**Noleto - Presidente**



**Teonília - Vice**



**José Anderson**  
*Dir. Assuntos Parlamentar*



**Alex Bruno**  
*Dir. Assuntos Jurídicos*



**Teonília Silva**  
*Secretária Geral*



**Jackseline Castro**  
*Dir. Administrativa*



**Elisabete Moraes**  
*Dir. Formação Sindical*



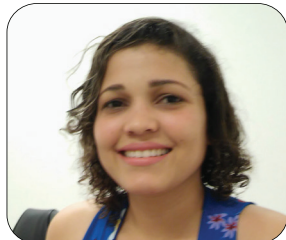
**Raimundo Fonseca**  
*Dir. Relações Intersindicais*



**Benedito**  
*Dir. Comunicação*



**Vilson Gomes**  
*Dir. Assuntos Aposentadoria*



**Vanessa Freitas**  
*Secretária de Finanças*

## SUPLENTES DA EXECUTIVA

LEIBE PRAZERES BARROS  
FRANCISCO GLEICIANO SOUSA BARROS  
RAIMUNDO JOÃO LIMA RIBEIRO  
JOANA MARIA SERRÃO MARTINS  
JOSÉ DE RIBAMAR DOS ANJOS SANTOS  
PAULO HENRIQUE BRITO NUNES  
MARINALVA BRANDÃO ROCHA  
JOÃO DEMETRIO RAMALHO CORREA  
JOSÉ GUTEMBERG FERREIRA SILVA  
AFONSO HENRIQUE SANTOS

## CONSELHO FISCAL

**Titulares:**  
CLÁUDIA MARIA PEREIRA VALE  
EDMAR DE SOUSA MORAIS  
VALDICK MAGALHÃES FERREIRA  
JOSÉ SANTANA VALE PORTO  
MARLY GOMES DA SILVA

**Suplentes:**  
NADSON LOPES MARTINS  
RAIMUNDA DO CARMO BAYMA CORDEIRO  
GERALDO CANTANHEDE BEZERRA FILHO  
CARLOS FERREIRA GOMES  
MARIA JOSÉ CARDOSO DE ABREU



## DIRIGENTES E ENTIDADES QUE APOIAM A CHAPA 1



“Por um Sindicato de luta, independente e combativo em prol das reivindicações dos servidores da Alema, VOTE CHAPA 1!”

Eloy Natan - Presidente  
Sindicato dos Bancários do Maranhão



“Com representatividade, a CHAPA 1 prosseguirá em defesa da consolidação dos direitos dos servidores. Unidos somos fortes!”

Desirée Sépe de Marco - Presidente  
Sindicato dos Servidores da ALESP



“Para dar continuidade a um modelo de Sindicato com participação ativa da base, transparência e democracia, a CHAPA 1 é a escolha certa!”

Saulo Arcangeli - Coordenador  
Sindicato dos Servidores do Judiciário Federal



Sindicato dos Servidores da Assembleia Legislativa de São Paulo



Sindicato dos Servidores da Assembleia Legislativa da Bahia



Sindicato dos Servidores da Assembleia Legislativa do Mato Grosso



Sindicato dos Servidores da Assembleia Legislativa do Amapá



Sindicato dos Servidores da Assembleia Legislativa do Rio de Janeiro



Sindicato dos Servidores da Assembleia Legislativa de Pernambuco



E, ainda: Quilombo Urbano, Fenaleg, dentre outras entidades.